



фондация на бизнеса за образованието



Center for Social  
Innovation

ITG  
CONSEIL

Le Portage Salarial



MINDSHIFT  
Talent Advisory



SSF  
Solidaridad Sin Fronteras



Transversal Model for Migrants

## ΕΝΗΜΕΡΩΤΙΚΟ ΔΕΛΤΙΟ 5

### ΠΙΛΟΤΙΚΑ ΑΠΟΤΕΛΕΣΜΑΤΑ

Κατά τους τελευταίους μήνες του προγράμματος “Transversal Model for Migrants”, οι εταιροι από τη Γαλλία, την Ελλάδα, την Κύπρο, την Πορτογαλία, τη Βουλγαρία, την Ισπανία και την Τουρκία οριστικοποίησαν τα εθνικά τους πιλοτικά έργα, δοκιμάζοντας τα εργαλεία και την ηλεκτρονική πλατφόρμα του έργου. Κύριος στόχος ήταν η ενδυνάμωση των εκπαιδευτών και των συμβούλων για την ενίσχυση και την ενδυνάμωση των μεταναστών με δεξιότητες, προκειμένου να ανέλθουν σε υψηλότερες θέσεις εργασίας ή να εξασφαλίσουν την οικονομική και κοινωνική ένταξή τους στην Ευρώπη.

Ακόμη και κατά τη διάρκεια της πανδημίας, η κοινοπραξία κατάφερε να ολοκληρώσει με επιτυχία το έργο.

#### Γαλλία:

Τον Φεβρουάριο του 2020, ο Γάλλος εταίρος ITG πραγματοποίησε την πιλοτική διαδικασία. Αυτή η πιλοτική συνεδρία, συγκέντρωσε τέσσερις (4) εργαζόμενους με διαφορετικό πολιτισμικό υπόβαθρο και έξι (6) επαγγελματίες που είναι υπεύθυνοι για την κατάρτιση και την υποστήριξη τους. Μέσα από τις συνεδρίες, η αξιολόγηση από τους ίδιους τους συμμετέχοντες ήταν ότι το περιεχόμενο των εκπαιδεύσεων κάλυψε τις προσδοκίες τους και αξιολόγησαν θετικά το έργο που επιτέλεσε η κοινοπραξία. Τους άρεσε πολύ ότι το περιεχόμενο ήταν διαθέσιμο στα γαλλικά και εκτίμησαν το γεγονός ότι τα έντυπα ήταν πολύ λεπτομερή και χρήσιμα.



ITG



Erasmus+

This project has been funded with support from the European Commission. This publication [communication] reflects the views only of the author, and the Commission cannot be held responsible for any use which may be made of the information contained therein.

Για να ενημερώνεστε για το έργο και τα ορόσημα του, επισκεφθείτε την ιστοσελίδα μας και το Facebook:

<http://www.transversalmodel.eu/>

<https://www.facebook.com/TransversalModelForMigrants/>



фондация на бизнеса за образованието



Center for Social Innovation



Le Portage Salarial



MINDSHIFT  
Talent Advisory



SSF  
Solidaridad Sin Fronteras



Erasmus+

This project has been funded with support from the European Commission. This publication [communication] reflects the views only of the author, and the Commission cannot be held responsible for any use which may be made of the information contained therein.



## Transversal Model for Migrants



### Ισπανία:

Ο Ισπανός εταιρος SSF διεξήγαγε δύο πιλοτικές συνεδρίες για τα προϊόντα του έργου που αναπτύχθηκαν για επαγγελματίες και συμμετέχοντες με διαφορετικό πολιτισμικό υπόβαθρο. Η ανατροφοδότηση από τους περισσότερους από τριάντα (30) επαγγελματίες και δεκαπέντε (15) συμμετέχοντες με διαφορετικό πολιτισμικό υπόβαθρο ήταν πολύ θετική.

Τα εργαλεία και οι δραστηριότητες που παρουσιάστηκαν αξιολογήθηκαν ως πολύ χρήσιμα και πρακτικά και για τις δύο ομάδες.



Για να ενημερώνεστε για το έργο και τα ορόσημα του, επισκεφθείτε την ιστοσελίδα μας και το Facebook:

<http://www.transversalmodel.eu/>

<https://www.facebook.com/TransversalModelForMigrants/>



фондация на бизнеса за образованието



Center for Social Innovation



Le Portage Salarial



Erasmus+

This project has been funded with support from the European Commission. This publication [communication] reflects the views only of the author, and the Commission cannot be held responsible for any use which may be made of the information contained therein.



## Transversal Model for Migrants

### ***Κύπρος:***

*Είτε δια ζώσης είτε διαδικτυακά, οι πιλοτικές συνεδρίες ήταν πολύ επιτυχείς! Τόσο οι εκπαιδευτές όσο και οι συμμετέχοντες με διαφορετικό πολιτισμικό υπόβαθρο απόλαυσαν τις δραστηριότητες του προγράμματος, ανέπτυξαν δεξιότητες όπως η ομαδική εργασία και η διαχείριση του στρες, και αντάλλαξαν εμπειρίες, ιδέες και προτάσεις για την ένταξη των τελευταίων στην εκπαίδευση και στην αγορά εργασίας.*

Center for Social Innovation  
Transversal Model for Migrants

**Migrants in contemporary education and labour market:**

- Lack of recognition of their academic/ occupational skills, qualifications, and competences
- Fewer opportunities for further studies
- Fewer opportunities for career development
- Fewer opportunities for promotion (transversal mobility)

→ Lower employability  
→ Lower self-esteem, self-worth, self-effectiveness



**Για να ενημερώνεστε για το έργο και τα ορόσημα του, επισκεφθείτε την ιστοσελίδα μας και το Facebook:**

<http://www.transversalmodel.eu/>

<https://www.facebook.com/TransversalModelForMigrants/>



фондация на бизнеса за образованието



Center for Social Innovation



Le Portage Salarial



## Transversal Model for Migrants

### Πορτογαλία:

Κατά την διάρκεια του περισμού λόγω του ιού COVID-19, τον Ιούνιο του 2020, ο Πορτογάλος εταίρος Mindshift πραγματοποίησε μια εκδήλωση ZOOM με δέκα (10) επαγγελματίες. Αυτή η διαδικτυακή πιλοτική συνεδρία ήταν πολύ ενδιαφέρουσα, και εκτός από την εξωτερική επικύρωση των αποτελεσμάτων του προγράμματος, οι συμμετέχοντες είχαν την ευκαιρία να μοιραστούν την εμπειρία τους στην ανάπτυξη ικανοτήτων. Το επόμενο βήμα, είναι να διεξαχθεί στην Πορτογαλία μία εκδήλωση παρουσίασης των αποτελεσμάτων του προγράμματος.



### Ελλάδα:

Η ΑμΚΕ ΙΑΣΙΣ πραγματοποίησε επιτυχημένες πιλοτικές συνεδρίες τόσο με επαγγελματίες όσο και με μετανάστες και έλαβε πολύ θετικά σχόλια:

"οι εκπαιδευτικές ενότητες κάλυπταν ένα ευρύ φάσμα θεματικών που είναι χρήσιμες για διάφορες περιπτώσεις στην δουλειάς μου" δήλωσε η Κυριακή στο τέλος της εκπαίδευσης.



Για να ενημερώνεστε για το έργο και τα ορόσημα του, επισκεφθείτε την ιστοσελίδα μας και το Facebook:

<http://www.transversalmodel.eu/>

<https://www.facebook.com/TransversalModelForMigrants/>



Erasmus+

This project has been funded with support from the European Commission. This publication [communication] reflects the views only of the author, and the Commission cannot be held responsible for any use which may be made of the information contained therein.



фондация на бизнеса за образованието



Center for Social Innovation



Le Portage Salarial



MINDSHIFT  
Talent Advisory



SSF  
Solidaridad Sin Fronteras



Erasmus+

This project has been funded with support from the European Commission. This publication [communication] reflects the views only of the author, and the Commission cannot be held responsible for any use which may be made of the information contained therein.

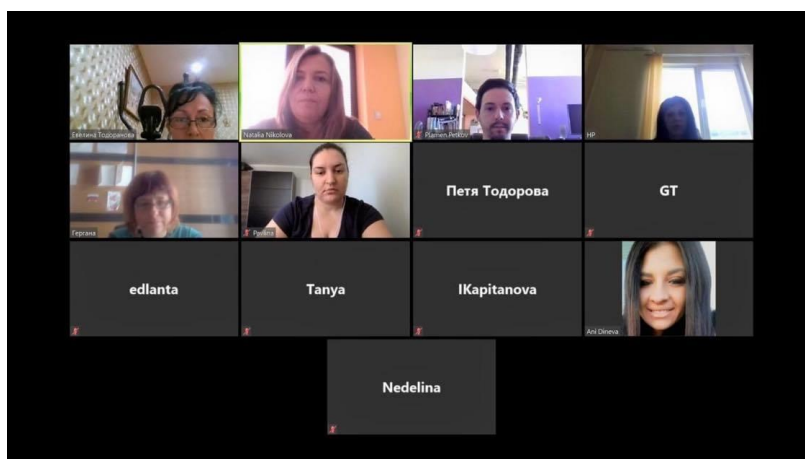


## Transversal Model for Migrants



### Бουλгария:

Έξι (6) Βούλγαροι επαγγελματίες συγκεντρώθηκαν στις 19 Δεκεμβρίου 2019 για μια προ-πιλοτική συνεδρία. Είχαν σχεδιαστεί και οργανωθεί διαδραστικά εργαστήρια όπου έγιναν δια ζώσης για τη διαδικασία αυτή. Η πραγματική πιλοτική φάση επηρεάστηκε από την πανδημία του ιού COVID-19 και η διαδικασία ξεκίνησε στην πραγματικότητα να υλοποιείται διαδικτυακά. Η πιλοτική εφαρμογή πραγματοποιήθηκε σε δύο (2) συνεδρίες - τον Απρίλιο και τον Ιούλιο του 2020. Δώδεκα (12) επαγγελματίες υλοποίησαν τα τελικά παραδοτέα του προγράμματος και εκτίμησαν ιδιαίτερα την πρακτικότητα, τη χρησιμότητα και τον επαγγελματικό σχεδιασμό τους.



Για να ενημερώνεστε για το έργο και τα ορόσημα του, επισκεφθείτε την ιστοσελίδα μας και το Facebook:

<http://www.transversalmodel.eu/>

<https://www.facebook.com/TransversalModelForMigrants/>



фондация на бизнеса за образованието



Center for Social Innovation



Le Portage Salarial



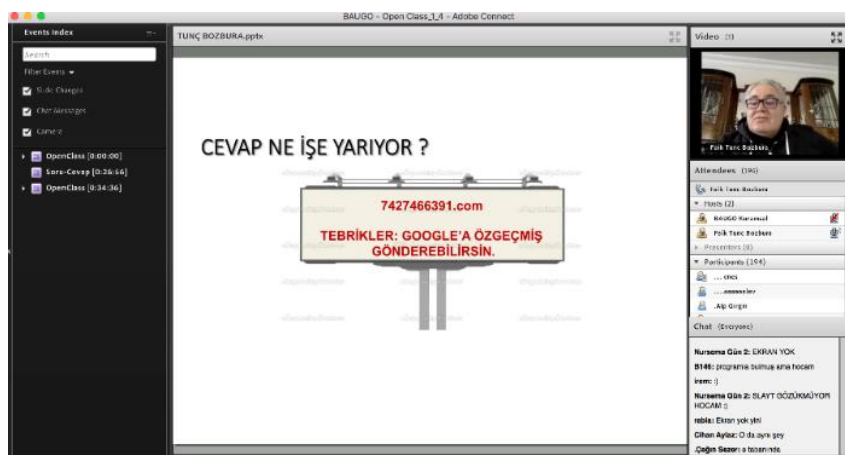
This project has been funded with support from the European Commission. This publication [communication] reflects the views only of the author, and the Commission cannot be held responsible for any use which may be made of the information contained therein.



## Transversal Model for Migrants

### Туркия:

Μετά από τις πιλοτικές συνεδρίες, ο Τούρκος εταιρος BAU διοργάνωσε διαδικτυακά μία εκδήλωση παρουσίασης των αποτελεσμάτων του προγράμματος. Εκπαιδευτές, σύμβουλοι, μαθητές, εκπαιδευτικοί από όλη την Τουρκία παρακολούθησαν την εκδήλωση. Οι συμμετέχοντες ενημερώθηκαν λεπτομερώς για τα τελικά αποτελέσματα του προγράμματος και τους δόθηκε χρόνος να τα σχολιάσουν. Η ανατροφοδότηση από τους συμμετέχοντες ήταν πολύ θετική και δήλωσαν ότι επιθυμούν να χρησιμοποιήσουν τα εργαλεία του προγράμματος.



Για να ενημερώνεστε για το έργο και τα ορόσημα του, επισκεφθείτε την ιστοσελίδα μας και το Facebook:

<http://www.transversalmodel.eu/>

<https://www.facebook.com/TransversalModelForMigrants/>